



Downloadanleitung

LogTag- Temperaturrekorder

Sollten Sie die Temperatur-Auswertung nicht zurückschicken, tragen Sie selbst das Risiko im Falle von Spezifikationsabweichungen.

Der Temperaturrekorder, der dieser Sendung beiliegt, dient der Aufzeichnung des Temperaturverlaufes während des kompletten Transports.

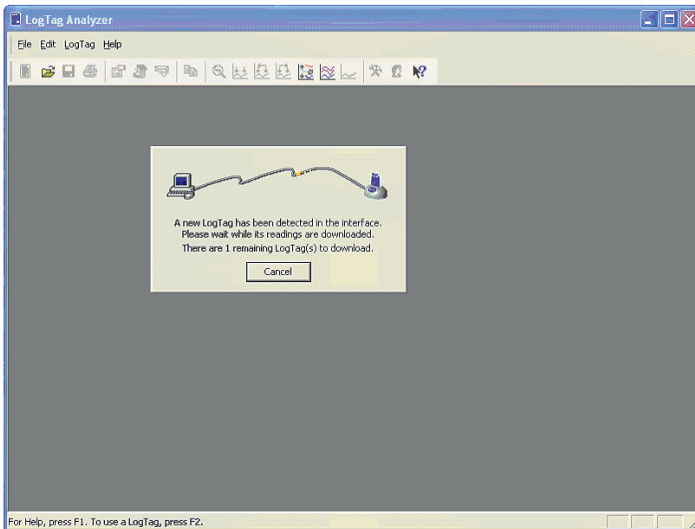
Zum Auslesen des Rekorders sind das USB-LogTag-Interface sowie die Software „LogTag Analyzer“ (Download unter www.delo.de/temperaturrekorder) notwendig.

Wir bitten Sie, den Temperatur-Rekorder wie folgt zu benutzen:

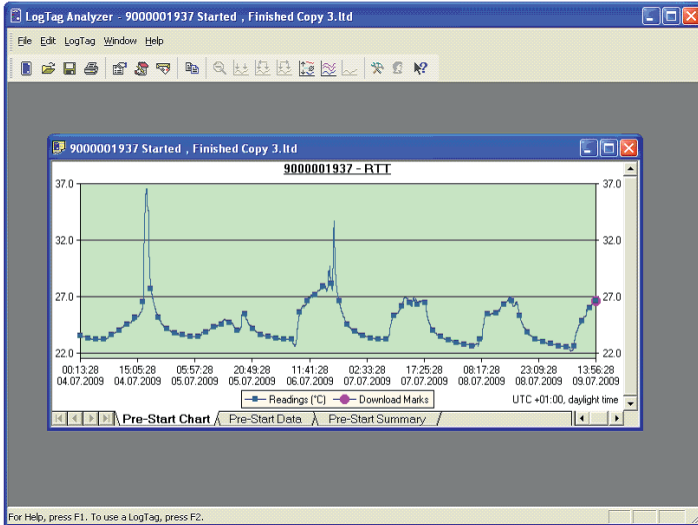
1. Starten Sie die LogTag Analyzer-Software.
2. Stecken Sie den LogTag-Rekorder in das LogTag-Interface.



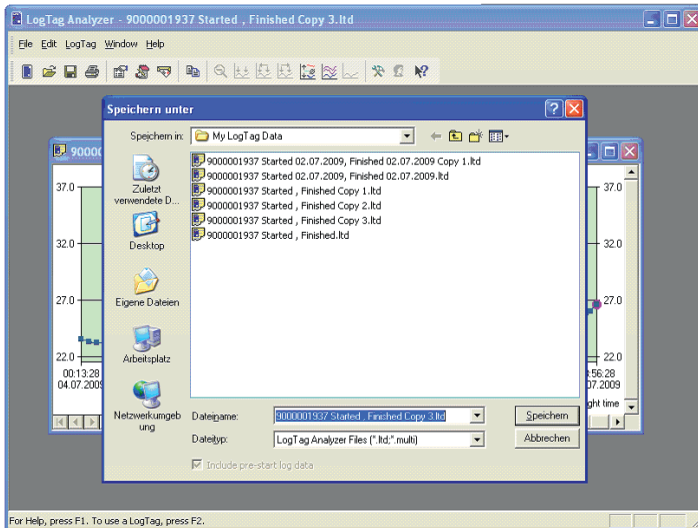
3. Die Software erkennt den eingesteckten Rekorder automatisch.



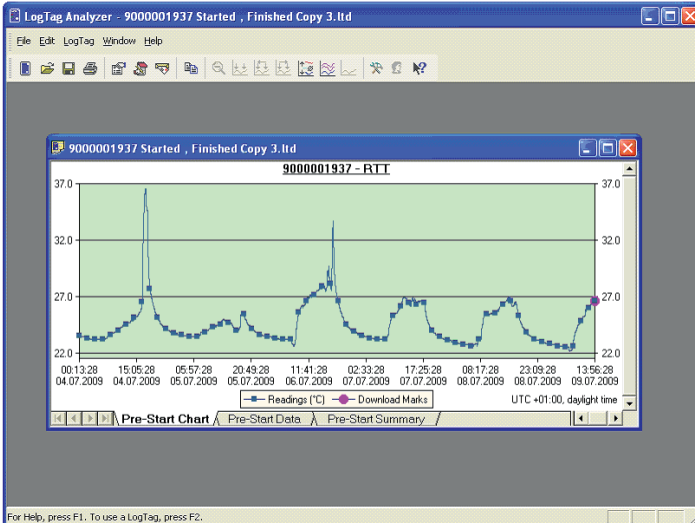
- Nach erfolgreichem Auslesen der Daten durch die Software wird der Temperaturverlauf am Bildschirm angezeigt.



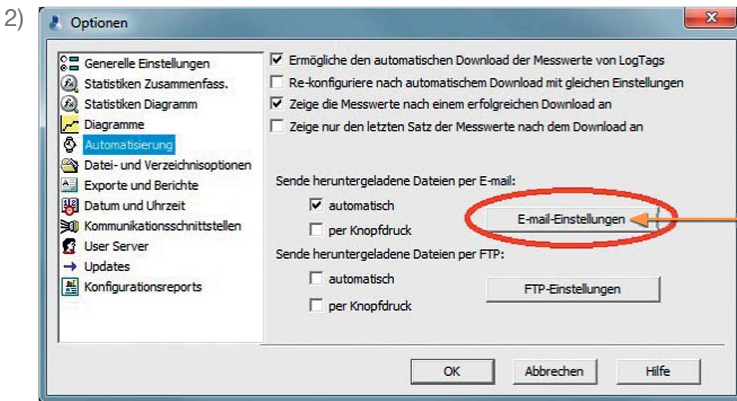
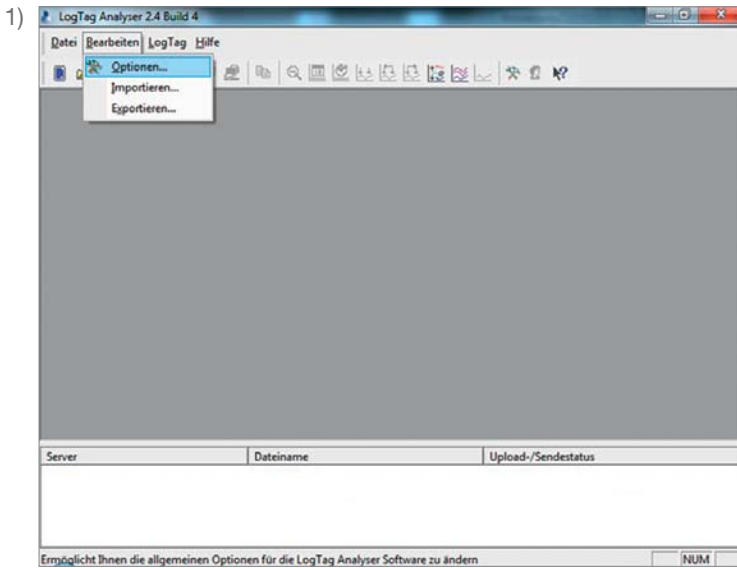
- Die Daten können lokal gespeichert werden. Vergeben Sie einen der Lieferung zugeordneten Namen (z. B. Bestellnummer) für das Speichern der Daten.



- Über den Button „Send Mail“ wird der installierte E-Mail-Client gestartet und eine Kopie der ausgelesenen Temperatur-Daten an eine E-Mail angehängt.



- Bitte senden Sie die gespeicherte Datei per E-Mail an den zuständigen Sachbearbeiter bei DELO oder faxen Sie sie an +49 8193 9900-144. Sie können die gespeicherten Daten auch automatisiert per E-Mail an DELO zurückschicken. Die Temperatur-Daten werden dann automatisch nach dem Download versendet. Dazu müssen Sie nur Ihre Servereinstellung und die E-Mail-Adresse **temperaturrekorder@DELO.de** einmalig eingeben. Falls notwendig kontaktieren Sie bitte Ihre EDV-Abteilung dazu. Für die korrekte Dateibezeichnung verwenden Sie bitte jeweils die Angaben aus der Anleitung (rote Markierung).



3)

E-mail- und SMTP-Einstellungen

SMTP-Server: Ihr Servername
 SSL Weitere Einstellungen

Authentifizierung
 Verwende Benutzernamen und Passwort
Benutzername: Ihr Benutzername
Passwort: *****

Absenderinformation
Name: Ihr Name
E-mailadresse: Ihre eMail

Empfänger

Name	E-Mail
Ansprechpartner Delo	Name@Delo.de

Neu Bearbeiten Entfernen

Sende Datei in den folgenden Formaten:
 LogTag Datei (.ltd)
 Text (Tab separiert)
 Text (Macintosh)
 CSV (Komma separiert)

Betreffzeile: %FILENAME

Test-E-mail senden

Warteschlange zwischen Sitzungen speichern, bei Programmstart automatisch Upload fortsetzen

OK Abbrechen Hilfe

Betreffzeile:
%FILENAME

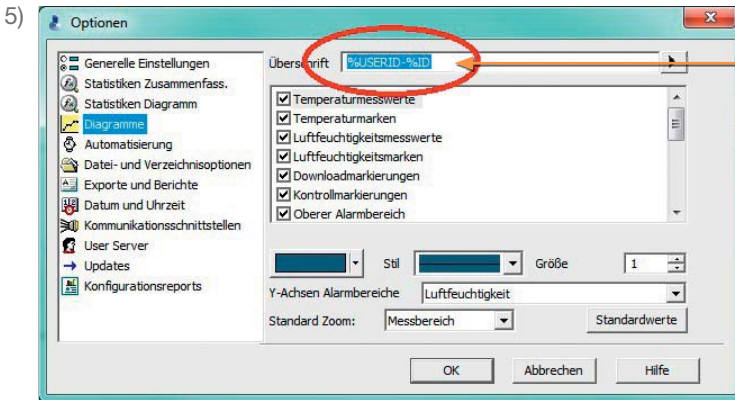
4)

E-mail-Empfänger

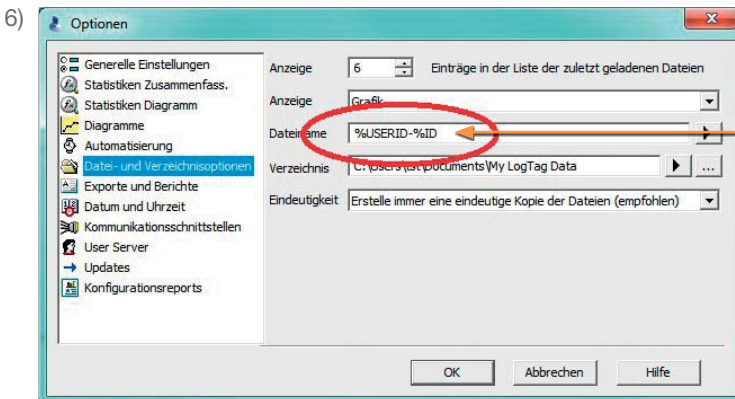
Name: DELO-Vertriebsinnendienst

E-mailadresse: temperaturrekorder@delo.de

OK Abbrechen



Menüauswahl
Diagramme, Überschrift:
%USERID-%ID



Menüauswahl
Datei- und Verzeichnis-
optionen, Dateiname:
%USERID-%ID

7. Problembehandlung

Sollte beim Auslesen keine Verbindung möglich sein, so untersuchen Sie bitte zuerst die Verbindung zu Ihrem PC bzw. die Verbindung zwischen LogTag-Rekorder und Docking-Station.

- Ist das USB-Kabel angeschlossen?
- Ist der LogTag-Rekorder richtig in der Docking-Station eingesteckt?
- Wird immer noch keine Temperaturkurve angezeigt, so ziehen Sie den Temperaturrekorder aus der Docking-Station und stecken Sie diesen erneut ein.

KONTAKT

DELO Industrie Klebstoffe

- ▶ **Deutschland** · Windach/München (Unternehmenszentrale) · Telefon +49 8193 9900-0 · info@DELO.de · www.DELO.de
- ▶ **China** · Shanghai · Telefon +86 21 2898 6569 · china@DELO-adhesives.com · www.DELO-adhesives.com/cn
- ▶ **Malaysia** · Kuala Lumpur · Telefon +65 6807 0800 · malaysia@DELO-adhesives.com · www.DELO-adhesives.com/en
- ▶ **Singapur** · Telefon +65 6807 0800 · singapore@DELO-adhesives.com · www.DELO-adhesives.com/en
- ▶ **Südkorea** · Seoul · Telefon +82 31 450 3038 · korea@DELO-adhesives.com · www.DELO-adhesives.com/en
- ▶ **Taiwan** · Taipei · Telefon +886 2 6639 8248 · taiwan@DELO-adhesives.com · www.DELO-adhesives.com/cn
- ▶ **USA** · Sudbury, MA · Telefon +1 978 254 5275 · usa@DELO-adhesives.com · www.DELO-adhesives.com/us

Die angegebenen Daten und Informationen beruhen auf Untersuchungen unter Laborbedingungen. Verlässliche Aussagen über das Verhalten des Produkts unter Praxisbedingungen und dessen Eignung für einen bestimmten Verwendungszweck können hieraus nicht getroffen werden. Die Eignung des Produktes für den vorgesehenen Verwendungszweck unter Berücksichtigung aller Rahmenbedingungen ist jeweils vom Kunden selbst unter Anwendung vom Kunden festgelegter, geeigneter Normen (beispielsweise DIN 2304-1) zu testen. Die Art und die physikalischen sowie chemischen Eigenschaften der mit dem Produkt zu verarbeitenden Materialien sowie die während Transport, Lagerung, Verarbeitung und Verwendung konkret auftretenden Einflüsse können Abweichungen des Verhaltens des Produkts im Vergleich zu seinem Verhalten unter Laborbedingungen verursachen. Die angegebenen Daten sind typische Mittelwerte oder einmalig ermittelte Kennwerte, die unter Laborbedingungen gemessen wurden. Die angegebenen Daten und Informationen stellen deshalb keine Garantie oder Zusicherung bestimmter Produkteigenschaften oder die Eignung des Produkts für einen konkreten Verwendungszweck dar. Die hierin enthaltenen Angaben sind nicht dahingehend auszulegen, dass keine einschlägigen Patente registriert sind, noch ergibt sich daraus die Übertragung einer Lizenz. Keine der Informationen sollen als Anreiz oder Empfehlung dienen, etwaig bestehende Patente ohne Erlaubnis des Rechteinhabers zu nutzen. Der Verkauf unserer Produkte unterliegt ausschließlich den Allgemeinen Geschäftsbedingungen von DELO. Mündliche Nebenabreden sind unzulässig.

© DELO – Dieses Dokument ist einschließlich aller ihrer Bestandteile urheberrechtlich geschützt. Jede Verwertung, die nicht ausdrücklich durch das Urheberrechtsgesetz zugelassen ist, bedarf der vorherigen Zustimmung von DELO. Dies gilt insbesondere für Vervielfältigungen, Verbreitungen, Bearbeitungen, Übersetzungen und Mikroverfilmungen sowie Speicherung, Verarbeitung, Vervielfältigung und Verbreitung unter Verwendung elektronischer Systeme.

03/17

Klebstoffe

Dosieren

Aushärten

Beraten

DELO