

DELO

Technische Information

DELO® PHOTOBOND® GB368

UV- und lichthärtender Acrylat Klebstoff, mittelviskos

Basis

- modifiziertes Urethanacrylat
- einkomponentig, lösungsmittelfrei

Verwendung

- Glas/Glas-, Glas/Metall- und Glas/Kunststoff-Verklebungen im Innenbereich
- das ausgehärtete Produkt wird üblicherweise im Temperaturbereich von -40 °C bis +120 °C eingesetzt; anwendungsbezogen können andere Grenzen sinnvoll sein
- konform zu RoHS Direktive 2015/863/EU

Verarbeitung

- der Klebstoff ist im Anlieferungszustand gebrauchsfertig, bei Kühlungslagerung ist darauf zu achten, dass das Gebinde vor dem Einsatz auf Raumtemperatur konditioniert ist
- die Konditionierung der Gebinde erfolgt bei Raumtemperatur (+18 °C bis +25 °C); die Konditionierungszeit beträgt ca. 0,5 h für Gebinde bis 50 ml und ca. 4 h für Gebinde bis 1.000 ml; eine zusätzliche Wärmezufuhr ist nicht zulässig
- die Auftragung des Klebstoffes kann mittels Dispensen erfolgen
- zu verklebende Oberflächen müssen trocken, staub- und fettfrei sowie frei von anderen Verunreinigungen sein
- Dosierventile und produktführende Teile sind vor Einsatz des Klebstoffes gründlich zu reinigen, Rückstände anderer Produkte sind restlos zu entfernen; zur Entfernung von DELO PHOTOBOND Rückständen wird DELOTHEN EP sowie Aceton, Isopropanol oder eine Mischung aus beiden empfohlen
- beachten Sie auch die weiterführenden Hinweise in unserer Gebrauchsanweisung für DELO PHOTOBOND und unserer Broschüre zur Lichthärtung

Aushärtung

- Aushärtung mit UV-Licht oder sichtbarem Licht im Wellenlängenbereich von 320 – 420 nm. Besonders geeignet sind LED-Aushärtungslampen vom Typ DELOLUX gemäß unten stehender Aufstellung oder alle gängigen HID Entladungslampen vom Typ DELOLUX.
- höhere Intensitäten verkürzen, niedrige Intensitäten verlängern die notwendige Belichtungszeit

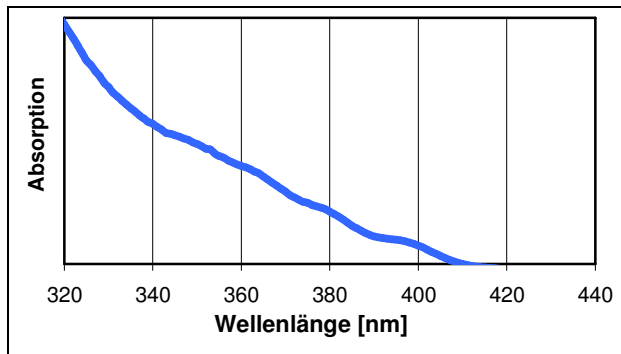
Lampentyp	DELOLUX 20 / 50 / 80		
Wellenlänge [nm]	365	400	460
Eignung	++	+	-

- nicht geeignet + geeignet ++ besonders geeignet

DELO Industrie Klebstoffe
DELO-Allee 1
86949 Windach · Deutschland
Telefon +49 8193 9900-0
Telefax +49 8193 9900-144
info@DELO.de · www.DELO.de

Absorptionsspektrum

Photo-Initiierungssystem in Acrylat Matrix



Aushärtungsparameter

- abhängig von Werkstoffdicke, -absorption, Klebstoffdicke, Lampentyp sowie dem Abstand der Lampe von der Klebschicht

Technische Daten

Farbe

ausgehärtet in ca. 0,1 mm Schichtdicke

farblos klar

Dichte [g/cm³]

bei Raumtemperatur (ca. 23 °C)

1,0

Viskosität [mPas]

bei 23 °C

5700

Minimale Aushärtungszeit [s]

DELO-Norm 23, UVA-Intensität: 60 mW/cm², DELOLUXcontrol

15

Oberfläche

trocken

Druckscherfestigkeit Glas/Glas [MPa]

DELO-Norm 5

UVA-Intensität: 55 - 60 mW/cm², DELOLUXcontrol, Belichtungszeit: 60 s

23

Druckscherfestigkeit Glas/Al [MPa]

DELO-Norm 5

UVA-Intensität: 55 - 60 mW/cm², DELOLUXcontrol, Belichtungszeit: 60 s

23

Druckscherfestigkeit Glas/PC [MPa]

DELO-Norm 5

UVA-Intensität: 55 - 60 mW/cm², DELOLUXcontrol, Belichtungszeit: 60 s

7

Druckscherfestigkeit Glas/PMMA [MPa]

DELO-Norm 5

UVA-Intensität: 55 - 60 mW/cm², DELOLUXcontrol, Belichtungszeit: 60 s

16

Druckscherfestigkeit Glas/ABS [MPa]

DELO-Norm 5

UVA-Intensität: 55 - 60 mW/cm², DELOLUXcontrol, Belichtungszeit: 60 s

7

Druckscherfestigkeit Glas/PVC [MPa]

DELO-Norm 5

UVA-Intensität: 55 - 60 mW/cm², DELOLUXcontrol, Belichtungszeit: 60 s

9

Druckscherfestigkeit PC/Al [MPa]

DELO-Norm 5

UVA-Intensität: 55 - 60 mW/cm², DELOLUXcontrol, Belichtungszeit: 60 s

5

Druckscherfestigkeit PC/PC [MPa]

DELO-Norm 5

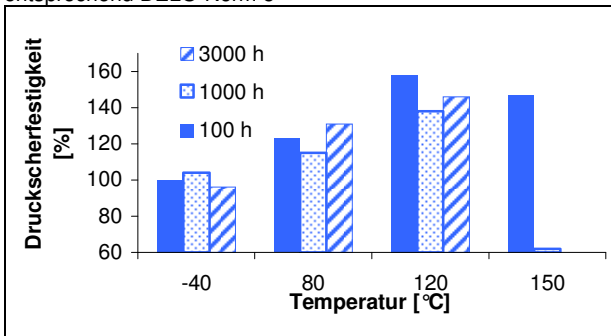
UVA-Intensität: 55 - 60 mW/cm², DELOLUXcontrol, Belichtungszeit: 60 s

6

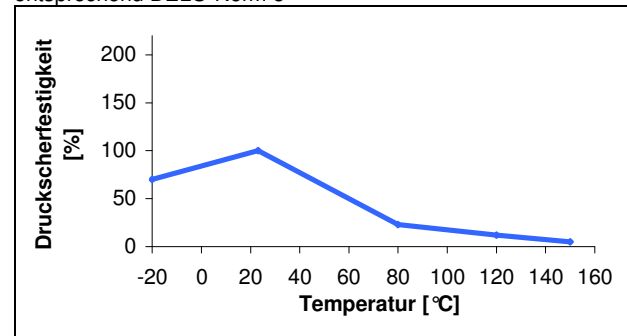
Druckscherfestigkeit PMMA/PMMA [MPa] DELO-Norm 5 UVA-Intensität: 55 - 60 mW/cm ² , DELOLUXcontrol, Belichtungszeit: 60 s	15
Zugfestigkeit [MPa] DIN EN ISO 527	20
Reißdehnung [%] DIN EN ISO 527	17
E-Modul [MPa] DIN EN ISO 527	900
Shore Härte D in Anlehnung an DIN EN ISO 868	67
Zersetzungstemperatur [°C] DELO-Norm 36	230
Glasübergangstemperatur [°C] Rheometer	102
Längenausdehnungskoeffizient [ppm/K] im Temperaturbereich: +25 bis +140 °C	236
Schrumpf [Vol. %] DELO-Norm 13	7
Wasseraufnahme [Gew. %] in Anlehnung an DIN EN ISO 62, 24 h bei Raumtemperatur (ca. 23 °C)	0,5
Brechungsindex	1,506

Verhalten unter Temperatureinfluss

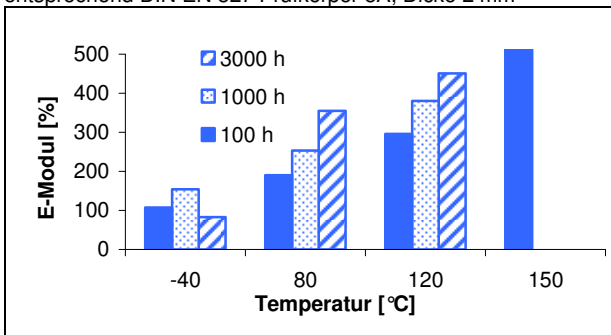
Druckscherfestigkeit Glas/Glas nach Temperatureinlagerung bezogen auf Anfangswert bei Raumtemperatur gemessen bei Raumtemperatur (ca. 23 °C) entsprechend DELO-Norm 5



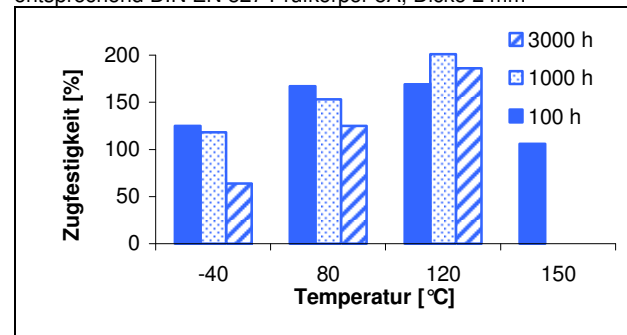
Druckscherfestigkeit Glas/Glas bei Temperatur bezogen auf Wert bei Raumtemperatur gemessen bei angegebener Temperatur entsprechend DELO-Norm 5



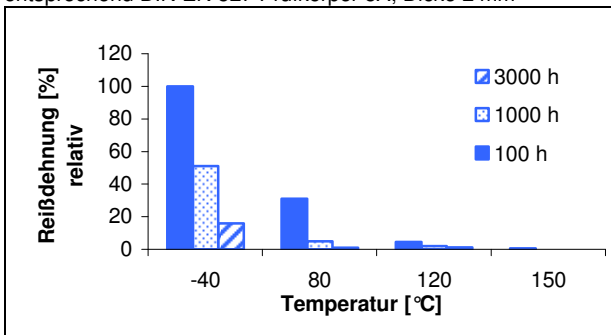
E-Modul nach Temperatureinlagerung bezogen auf Anfangswert bei Raumtemperatur gemessen bei Raumtemperatur (ca. 23 °C) entsprechend DIN EN 527 Prüfkörper 5A, Dicke 2 mm



Zugfestigkeit nach Temperatureinlagerung bezogen auf Anfangswert bei Raumtemperatur gemessen bei Raumtemperatur (ca. 23 °C) entsprechend DIN EN 527 Prüfkörper 5A, Dicke 2 mm



Reißdehnung nach Temperatureinlagerung bezogen auf Anfangswert absolut bei Raumtemperatur gemessen bei Raumtemperatur (ca. 23 °C) entsprechend DIN EN 527 Prüfkörper 5A, Dicke 2 mm



Verhalten unter Medieneinfluss

Medium	Druckscherfestigkeit Glas/Al [%]
ATF Getriebeöl	65
Diesel	79
Motorenöl 10W40	80

Lagerstabilität

im ungeöffneten Originalgebilde bei Raumtemperatur (0 °C bis +25 °C)

12 Monate

Hinweise und Ratschläge

Allgemeines

Die angegebenen Daten und Informationen beruhen auf Untersuchungen unter Laborbedingungen. Verlässliche Aussagen über das Verhalten des Produkts unter Praxisbedingungen und dessen Eignung für einen bestimmten Verwendungszweck können hieraus nicht getroffen werden. Die Eignung des Produktes für den vorgesehenen Verwendungszweck unter Berücksichtigung aller Rahmenbedingungen ist jeweils vom Kunden selbst unter Anwendung vom Kunden festgelegter, geeigneter Normen (beispielsweise DIN 2304-1) zu testen. Die Art und die physikalischen sowie chemischen Eigenschaften der mit dem Produkt zu verarbeitenden Materialien sowie die während Transport, Lagerung, Verarbeitung und Verwendung konkret auftretenden Einflüsse können Abweichungen des Verhaltens des Produkts im Vergleich zu seinem Verhalten unter Laborbedingungen verursachen. Die angegebenen Daten sind typische Mittelwerte oder einmalig ermittelte Kennwerte, die unter Laborbedingungen gemessen wurden. Die angegebenen Daten und Informationen stellen deshalb keine Garantie oder Zusicherung bestimmter Produkteigenschaften oder die Eignung des Produkts für einen konkreten Verwendungszweck dar.

Die hierin enthaltenen Angaben sind nicht dahingehend auszulegen, dass keine einschlägigen Patente registriert sind, noch ergibt sich daraus die Übertragung einer Lizenz. Keine der Informationen sollen als Anreiz oder Empfehlung dienen, etwaig bestehende Patente ohne Erlaubnis des Rechteinhabers zu nutzen.

Der Verkauf unserer Produkte unterliegt ausschließlich den Allgemeinen Geschäftsbedingungen von DELO. Mündliche Nebenabreden sind unzulässig.

Gebrauchsanweisung

Die Gebrauchsanweisung zu DELO PHOTOBOND finden Sie im Internet unter www.DELO.de. Auf Wunsch senden wir Ihnen die Gebrauchsanweisung auch gerne zu.

Arbeits- und Gesundheitsschutz

Reizt die Augen, Atmungsorgane und die Haut. Bei Berührung mit den Augen sofort gründlich mit viel Wasser spülen und Arzt konsultieren. Bei Berührung mit der Haut sofort mit viel Wasser und Seife abwaschen. Für weitere Hinweise siehe Sicherheitsdatenblatt.

Spezifikation

Die kursiv gedruckten Eigenschaften sind Gegenstand der Spezifikation. Für diese und ggf. weitere sind Bereiche mit klaren Grenzwerten definiert. Im Rahmen der QS-Prüfung werden diese Eigenschaften an jeder Charge überprüft und die Einhaltung der Grenzen sicher gestellt. Die dabei verwendeten Messmethoden können von den im Datenblatt genannten abweichen. Für Details siehe QS-Prüfprotokoll.