

DELO-PHOTOBOND® 4468

UV- und lichthärtender Acrylat Klebstoff, mittelviskos

Basis

- modifiziertes Acrylat
- einkomponentig, lösungsmittelfrei, thixotrop

Verwendung

- optimiert für hohe Kraftaufnahme bei Glas/Glas- oder Glas/Metall-Verklebungen im Innenbereich, z.B. für Scharnierverklebungen von Glastüren
- lange Lebensdauer durch gute Feuchtebeständigkeit, wichtig beim Einsatz im Sanitärbereich
- ist auf Biokompatibilität geprüft und erfüllt die Anforderungen nach USP 23, 1995, for Class VI Plastics -70 °C
- das Produkt wird üblicherweise im Temperaturbereich von -40 °C bis +120 °C eingesetzt; anwendungsbezogen können andere Grenzen sinnvoll sein
- konform zu RoHS Direktive 2002/95/EC

Verarbeitung

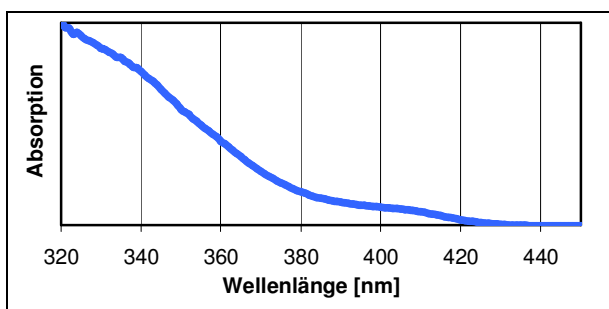
- der Klebstoff ist im Anlieferungszustand gebrauchsfertig, bei Kühlung ist darauf zu achten, dass das Gebinde vor dem Einsatz auf Raumtemperatur konditioniert ist
- die Auftragung des Klebstoffes kann mittels Dispensen erfolgen
- zu verklebende Oberflächen müssen trocken, staub- und fettfrei sowie frei von anderen Verunreinigungen sein
- Dosierventile und produktführende Teile sind vor Einsatz des Klebstoffes gründlich zu reinigen, Rückstände anderer Produkte sind restlos zu entfernen; zur Entfernung von DELO-PHOTOBOND Rückständen wird DELOTHEN EP sowie Aceton, Isopropanol oder eine Mischung aus beiden empfohlen
- beachten Sie auch die weiterführenden Hinweise in unserer Gebrauchsanweisung für DELO-PHOTOBOND und unserer Broschüre zur Strahlungshärtung

Aushärtung

- mit UV-Licht oder sichtbarem Licht im Wellenlängenbereich von 320 - 450 nm

Absorptionsspektrum

Photo-Initiierungssystem in Acrylat Matrix



DELO Industrie Klebstoffe
DELO-Allee 1
86949 Windach · Deutschland
Telefon +49 8193 9900-0
Telefax +49 8193 9900-144
info@DELO.de · www.DELO.de

Aushärtungsparameter

- abhängig von Werkstoffdicke, -absorption, Klebstoffdicke, Lampentyp sowie dem Abstand der Lampe von der Klebschicht

Technische Daten

Farbe

ausgehärtet in ca. 0,1 mm Schichtdicke

farblos klar

Lichtechtheit

nach Alterung im Sonnensimulator
DELO-Norm 25

Einlagerungsdauer im Sonnenlichtsimulator	b-Farbkoordinate im L, a, b-Farbraum
0 h	2,7
500h	2,6
1000 h	2,7

Dichte [g/cm³]

bei Raumtemperatur (ca. 23 °C)

1,0

Viskosität [mPas]

bei 23 °C, Brookfield Sp/U 4/5

7000

Minimale Aushärtungszeit [s]

DELO-Norm 23, UVA-Intensität: 60 mW/cm², DELOLUXcontrol

40

Oberfläche

klebrig

Druckscherfestigkeit Glas/Glas [MPa]

DELO-Norm 5

UVA-Intensität: 55 - 60 mW/cm², DELOLUXcontrol, Belichtungszeit: 60 s

22

Druckscherfestigkeit Glas/Al [MPa]

DELO-Norm 5

UVA-Intensität: 55 - 60 mW/cm², DELOLUXcontrol, Belichtungszeit: 60 s

24

Druckscherfestigkeit Glas/VA [MPa]

DELO-Norm 5

UVA-Intensität: 55 - 60 mW/cm², DELOLUXcontrol, Belichtungszeit: 60s

20

Druckscherfestigkeit Glas/PC [MPa]

DELO-Norm 5

UVA-Intensität: 55 - 60 mW/cm², DELOLUXcontrol, Belichtungszeit: 60 s

3

Druckscherfestigkeit Glas/PMMA [MPa]

DELO-Norm 5

UVA-Intensität: 55 - 60 mW/cm², DELOLUXcontrol, Belichtungszeit: 60 s

3

Druckscherfestigkeit PC/Al [MPa]

DELO-Norm 5

UVA-Intensität: 55 - 60 mW/cm², DELOLUXcontrol, Belichtungszeit: 60 s

3

Druckscherfestigkeit PC/PC [MPa]

DELO-Norm 5

UVA-Intensität: 55 - 60 mW/cm², DELOLUXcontrol, Belichtungszeit: 60 s

1

Druckscherfestigkeit PMMA/PMMA [MPa]

DELO-Norm 5

UVA-Intensität: 55 - 60 mW/cm², DELOLUXcontrol, Belichtungszeit: 60 s

3

Zugfestigkeit [MPa]

DIN EN ISO 527

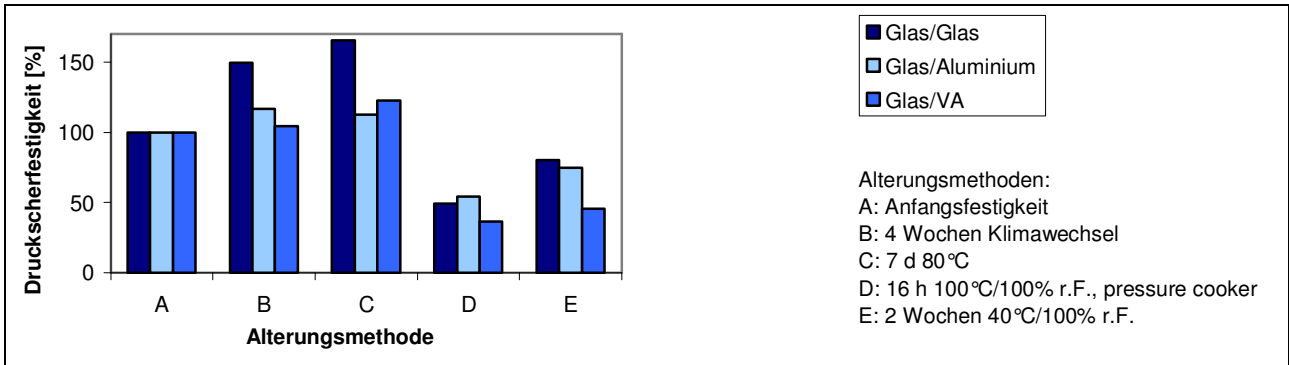
14

Reißdehnung [%]

DIN EN ISO 527

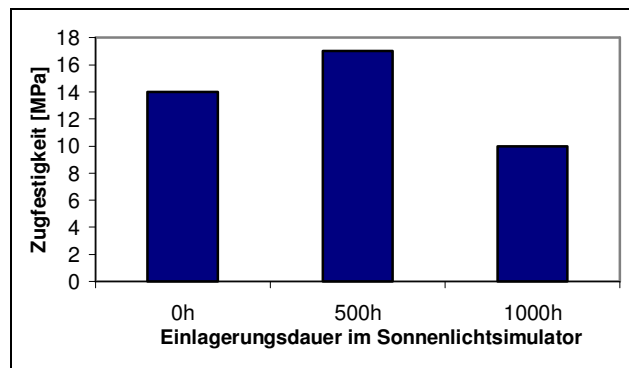
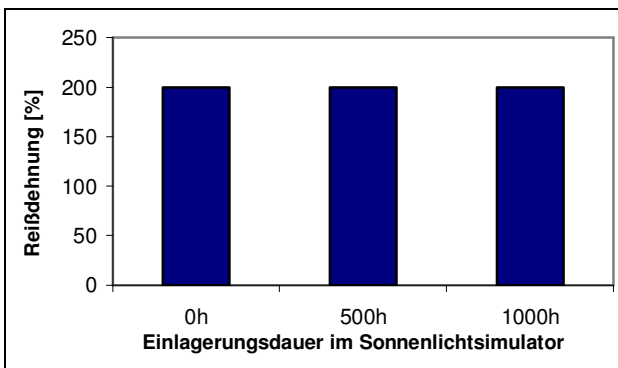
200

Druckscherfestigkeit
nach Alterung



Materialkennwerte

nach UV-Belastung im Sonnenlichtsimulator



Shore Härte A

in Anlehnung an DIN EN ISO 868

83

Shore Härte D

in Anlehnung an DIN EN ISO 868

45

Glasübergangstemperatur [°C]

Rheometer

74

Längenausdehnungskoeffizient [ppm/K]

im Temperaturbereich: +25 bis +140 °C

216

Schrumpf [Vol. %]

DELO-Norm 13

9

Wasseraufnahme [Gew. %]

in Anlehnung an DIN EN ISO 62, 24 h bei Raumtemperatur (ca. 23 °C)

0,9

Brechungsindex

1,5

Kriechstromfestigkeit CTI

VDE 0303, Teil 1, IEC 112

600 M

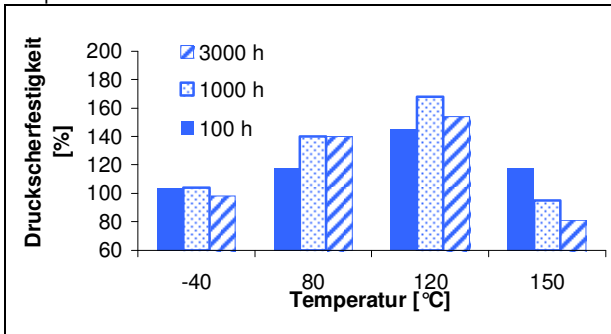
Lagerstabilität bei Raumtemperatur (max. 25 °C)

im ungeöffneten Originalgebinde

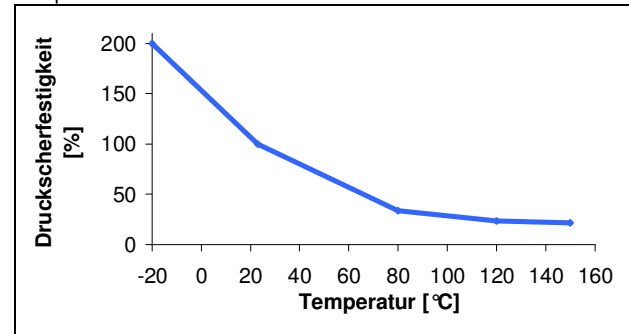
6 Monate

Verhalten unter Temperatureinfluss

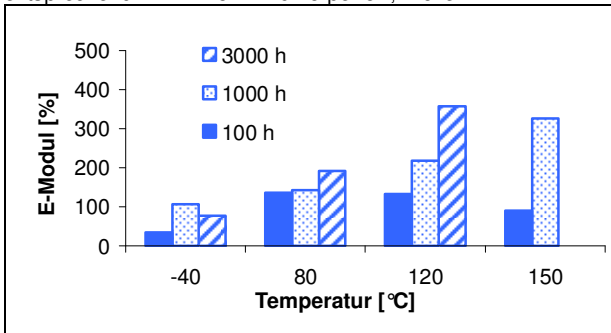
Druckscherfestigkeit Glas/Glas nach Temperatureinlagerung bezogen auf Anfangswert bei Raumtemperatur gemessen bei Raumtemperatur (ca. 23 °C) entsprechend DELO-Norm 5



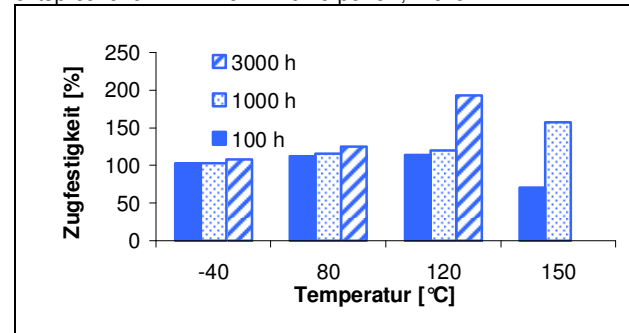
Druckscherfestigkeit Glas/Glas bei Temperatur bezogen auf Wert bei Raumtemperatur gemessen bei angegebener Temperatur entsprechend DELO-Norm 5



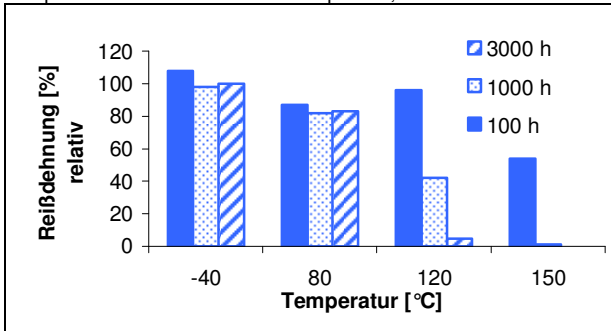
E-Modul nach Temperatureinlagerung bezogen auf Anfangswert bei Raumtemperatur gemessen bei Raumtemperatur (ca. 23 °C) entsprechend DIN EN 527 Prüfkörper 5A, Dicke 2 mm



Zugfestigkeit nach Temperatureinlagerung bezogen auf Anfangswert bei Raumtemperatur gemessen bei Raumtemperatur (ca. 23 °C) entsprechend DIN EN 527 Prüfkörper 5A, Dicke 2 mm



Reißdehnung nach Temperatureinlagerung bezogen auf Anfangswert absolut bei Raumtemperatur gemessen bei Raumtemperatur (ca. 23 °C) entsprechend DIN EN 527 Prüfkörper 5A, Dicke 2 mm



Verhalten unter Medieneinfluss

Medium	Druckscherfestigkeit Glas/Al [%]
ATF Getriebeöl	80
Destilliertes Wasser/Glykol-Gemisch 50:50	76
Motorenöl 10W40	85

Hinweise und Ratschläge

Allgemeines

Die angegebenen Daten und Informationen beruhen auf Untersuchungen unter Laborbedingungen. Verlässliche Aussagen über das Verhalten des Produktes unter Praxisbedingungen und dessen Eignung für einen bestimmten Verwendungszweck können hieraus nicht getroffen werden.

Viele Produkteigenschaften sind temperaturabhängig und können sich insbesondere bei hohen Temperaturen dauerhaft verändern. Die Eignung des Produktes für den vorgesehenen Verwendungszweck und Temperaturbereich ist unter Berücksichtigung aller Rahmenbedingungen jeweils vom Anwender selbst zu testen. Die Art und die physikalischen sowie chemischen Eigenschaften der mit dem Produkt zu verarbeitenden Materialien sowie die während Transport, Lagerung, Verarbeitung und Verwendung konkret auftretenden Einflüsse können Abweichungen des Verhaltens des Produktes im Vergleich zu seinem Verhalten unter Laborbedingungen verursachen. Die angegebenen Daten sind typische Mittelwerte oder einmalig ermittelte Kennwerte, die unter Laborbedingungen gemessen wurden.

Die angegebenen Daten und Informationen stellen deshalb keine Garantie oder Zusicherung bestimmter Produkteigenschaften oder die Eignung des Produktes für einen konkreten Verwendungszweck dar.

Gebrauchsanweisung

Die Gebrauchsanweisung zu DELO-PHOTOBOND finden Sie im Internet unter www.DELO.de. Auf Wunsch senden wir Ihnen die Gebrauchsanweisung auch gerne zu.

Arbeits- und Gesundheitsschutz

siehe Sicherheitsdatenblatt

Spezifikation

siehe QS-Prüfprotokoll